

Elin Christiansen

27 år

Designteknologstuderende på BEC Design - med konstruktion som speciale.

Afsluttende eksamensprojekt som designteknolog:

Som 2. års studerende på designteknologuddannelsen har jeg lige lavet mit afsluttende eksamensprojekt.

I projektet skal den studerende vælge en problemstilling, som tager udgangspunkt i en virksomheds situation. Det afsluttende eksamensprojekt består af en skriftlig del - en rapport - og afslutter med en mundtlig eksamen.

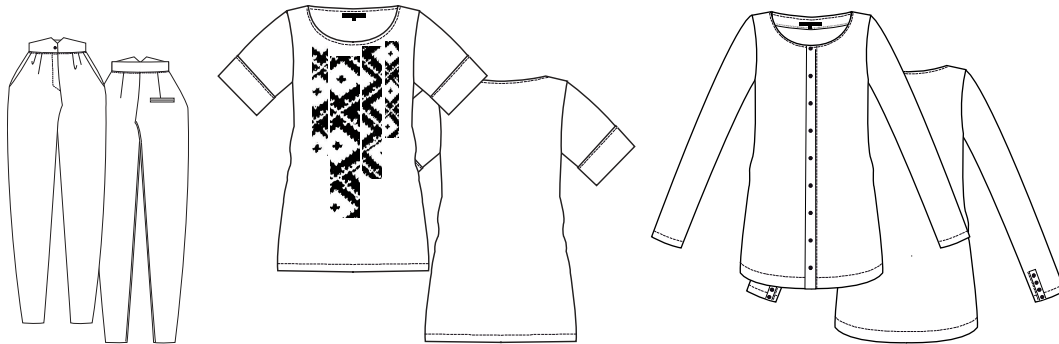
Den skriftlige del af projektet skal indeholde en beskrivelse af den virksomhed, man vælger at arbejde med. Derudover skal man i den skriftlige del komme med et svar på den problemstilling, man har valgt.

Jeg valgte at arbejde med virksomheden Soul Made, og som svar på min problemstilling valgte jeg at designe en ny kollektion. Derfor har jeg i min opgave fokuseret meget på design. Designprocessen går ud på at finde frem til form, farver og materialer, man vil arbejde med i kollektionen, samt at lave skitser af de styles, kollektionen skal indeholde.



Da jeg havde besluttet mig for, hvordan kollektionen skulle se ud, og hvilke styles den skulle indeholde, lavede jeg arbejdstegninger af alle styles (dette bliver gjort på computeren med et tegneprogram, der hedder Adobe Illustrator).

Nedenfor ses nogle af arbejdstegningerne.



Jeg har udover at fokusere på designdelen også fokuseret meget på konstruktion – da det også er den linje, jeg går på.

Efter at jeg havde designet en kollektion, udvalgte jeg tre styles, som jeg skulle arbejde videre med. Disse tre styles skulle gøres produktionsklare. Derfor lavede jeg konstruktion (produktionsmønstre), graduering samt produktionsdokumenter.

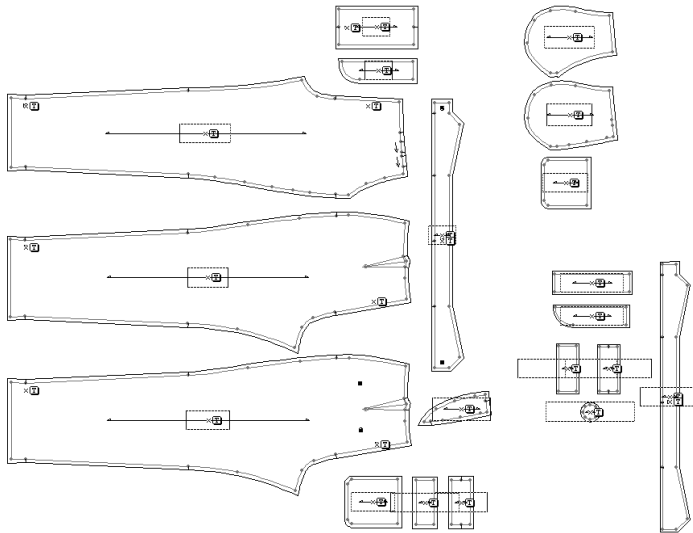
De tre styles, jeg valgte at arbejde med, var: en jakke, et par bukser og en nederdel. Nedenfor ses billeder af disse tre styles – syet op i stout.



I rapporten gennemgik og beskrev jeg udviklingsprocessen af disse styles meget nøje - fra jeg syede den første prototype op i stout og til det endelige produkt. En stor del af denne

udviklingsproces forgår på computer med programmet Cad Cam – Master Pattern Design, som er et konstruktionsprogram, der bliver brugt meget i beklædningsbranchen.

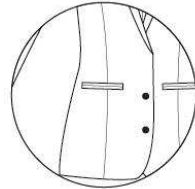
Mønstret nedenfor er det endelige produktionsmønster til de bukser, jeg har udviklet (mønstret er lavet på Cad Cam).



Udover at lave produktionsmønstre til de tre styles, jeg arbejdede med, valgte jeg også at lave produktionsdokumenter. Dette er dokumenter til produktionsstedet, som skal sikre, at alt bliver lavet på den rigtige måde.

Nedenfor ses stylecard på jakken. Kortet fortæller de nødvendige ting, som f.eks. hvilket materiale jakken skal produceres i, hvilken farve den skal produceres i, hvilke slags knapper den har, og hvilke størrelser den skal produceres i.

SOUL MADE Prinsessegade 50, DK - 1422 København K P: +45 6126 3606 E: info@soulmade.nu	Season: Autumn/Winter 2009 - AW09		
	Style: AW09-JA001	Date: 27.05.08	Page: 1/1



Paspoil pocket front:
 Hight: 1 cm.
 Width: 11,5 cm.
 Front closing: 2 buttons

Main Fabric:	Lining & Pocket Fabric:	Color:	Buttons:	Padding:	Stitch:	Size:
97% Wool, 3% elastan	100% Acetat	Black, Dark Blue	Button-AW09-001	Padding-001	100 % Polyester	34, 36, 38, 40, 42

Den sidste del af projektet er en mundtlig eksamen. I denne del af eksamen, kan den studerende selv vælge, hvad han/hun vil fokusere på. Jeg valgte at præsentere de tre styles, jeg havde udviklet i den skriftlige del, syet op i de rigtige materialer.

Nedenfor ses nogle billeder at det, jeg har lavet.

